

□ RIALZI PER W.C. - PRODUZIONE EUROPEA



27750 Braccioli fissi

• 27750 RIALZO WC - altezza 12,5 cm
Con sistema di fissaggio a vite frontale e braccioli fissi in alluminio anodizzato. Portata massima: 130 kg. Imballo: 410x165x468 mm



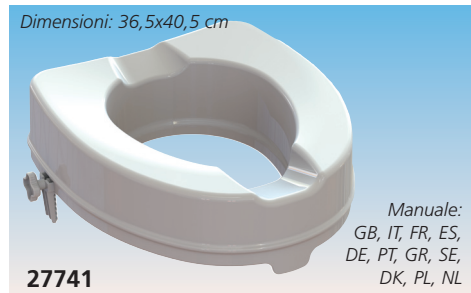
27751 Braccioli reclinabili

• 27751 RIALZO WC - altezza 12,5 cm
Con sistema di fissaggio (a vite davanti e dietro) e braccioli reclinabili in alluminio anodizzato. Portata massima: 130 kg. Imballo: 410x165x468 mm



27756

• 27756 RIALZO WC CLIPPER - altezza 11 cm
Si adatta facilmente a qualsiasi water. Completamente realizzato in plastica iniettata. 4 clip di fissaggio assicurano un aggancio facile e forte al water. Portata max: 185 kg

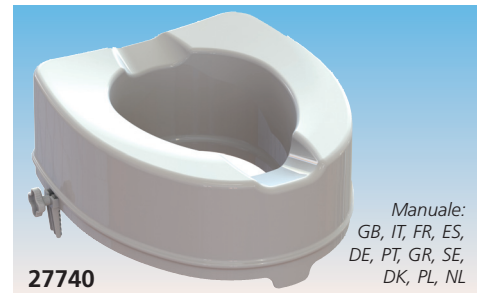


Dimensioni: 36,5x40,5 cm

27741

Manuale: GB, IT, FR, ES, DE, PT, GR, SE, DK, PL, NL

• 27741 RIALZO WC - 10 cm
Con sistema di fissaggio laterale. Portata massima: 225 kg. Imballo: 373x128x410 mm



27740

Manuale: GB, IT, FR, ES, DE, PT, GR, SE, DK, PL, NL

• 27740 RIALZO WC - 14 cm
Con sistema di fissaggio laterale. Portata massima: 225 kg. Imballo: 373x165x410 mm

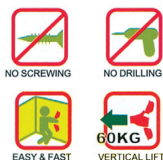


27735

Manuale: GB, IT, FR, ES, DE, PT, GR, SE, DK, PL, NL

• 27735 RIALZO WC ARES + COPERCHIO - 10 cm
• 27737 RIALZO WC ARES + COPERCHIO - 14 cm
con sistema di fissaggio laterale. Portata massima: 225 kg. Imballo: 373x128x410 mm (27735) 373x165x410 mm (27737)

MANIGLIONI A VENTOSA



CE FDA Approved 28974

28972



28973



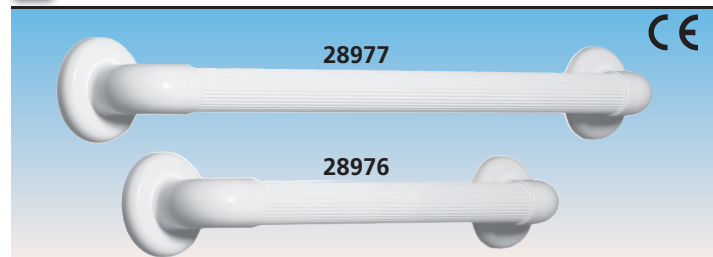
VERDE indica che è ben applicato.

ROSSO è indice di pericolo. Necessità di essere rimontato.

SICUREZZA VISIBILE

• 28972 MANIGLIONE A VENTOSA 443 mm
• 28973 MANIGLIONE A VENTOSA 545 mm
• 28974 DOPPIO MANIGLIONE A VENTOSA 929 mm
Innovativa gamma di maniglioni a ventosa che possono essere montati con facilità ovunque senza dover forare o trapanare. Il design delle ventose è brevettato (Ø 93 mm). I maniglioni reggono una trazione verticale fino a 60 kg (28972-3) o 85 kg (28974) e laterale fino a 45 kg o 60 kg (28974) (testato SGS). Ideale per le persone anziane per facilitare la loro igiene quotidiana. Realizzati in ABS ad alta resistenza; con indicatori verde/rosso per una maggiore sicurezza.

□ MANIGLIE STRIATE IN PLASTICA

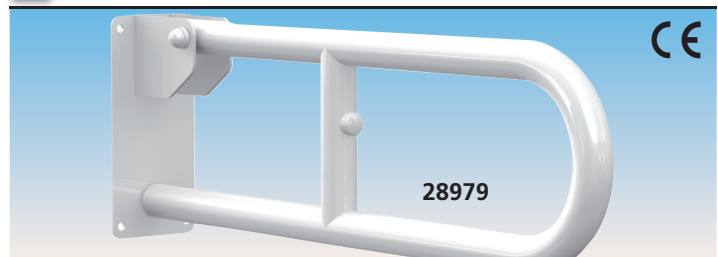


28977

28976

• 28975 MANIGLIA STRIATA IN PLASTICA - 30 cm
• 28976 MANIGLIA STRIATA IN PLASTICA - 45 cm
• 28977 MANIGLIA STRIATA IN PLASTICA - 60 cm
Maniglia striata in PVC medicale, completa con placche di fissaggio in ABS e coperture a vite. Isolamento elettrico. La striatura della maniglia consente alla mano di non scivolare e la rende comoda al tatto. Possibilità di montarla sia in posizione orizzontale che verticale. Tubo Ø 3,5 cm. Portata massima: 120 kg. Viti da muro non incluse. Manuale: GB, IT. Produzione italiana

□ MANIGLIA A "U" IN ACCIAIO



28979

• 28979 MANIGLIA A "U" IN ACCIAIO INOSSIDABILE - 70 cm
Supporto da parete per bagno verniciati a polvere. Progettato per supportare il paziente nell'alzarsi dal wc o per trasferirlo verso o dal bagno. Ripiegabile verso l'alto per facilitare l'accesso. Portata massima utilizzatore: 125 kg. Fornito senza viti da muro. Manuale: GB, IT. Produzione italiana.

