

BACINELLA IN CARTONE



Dimensioni:
252x150x46 mm

26645

• 26645 BACINELLA RENIFORME MONOUSO - conf. da 300 pz.
Sicura, pulita, facile da usare e monouso. Per uso medico.

CARATTERISTICHE TECNICHE

Materiale: fibra di cellulosa
Resistenza: 36 ore all'acqua, 4 ore a liquidi organici
Capacità massima: circa 750 ml
Monouso: biodegradabile e compostabile
Normativa: 93/42 CE - dispositivo medico di classe I non sterile

BACINELLE IN ACCIAIO INOX

Bacinelle con
bordi tondi

26642



26641



26644



26643



BACINELLE RENIFORMI ECONOMICHE IN ACCIAIO INOX
Bacinelle reniformi INOX, autoclavabili a 121°C con uno spessore di 0,5 mm.

Codice GIMA	BACINELLE RENIFORMI ECONOMICHE	Capacità
26641	Bacinella reniforme 6" - 162x77x31 mm	190 ml
26642	Bacinella reniforme 8" - 207x98x39 mm	400 ml
26643	Bacinella reniforme 10" - 247x122x43 mm	600 ml
26644	Bacinella reniforme 12" - 309x149x59 mm	1.500 ml

BACINELLE RENIFORMI IN ACCIAIO INOX AISI 304 - 18/8 - SPESSORE 0,6 mm



26610

Bordi bassi



26611

Bordi bassi



26612

Bordi tondi

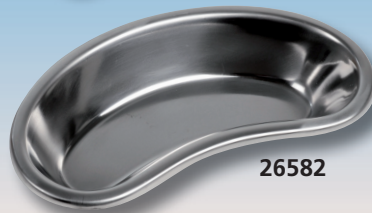
Autoclavabili a 121°C



26580



26581



26582

Bordi tondi

Autoclavabili a 121°C



26584



26585



26589

Bordi tondi

Autoclavabili a 121°C

Codice GIMA	BACINELLE RENIFORMI	Capacità
26610	Bacinella - 207x128xh 33 mm	480 ml
26611	Bacinella - 254x141xh 33 mm	750 ml
26612	Bacinella - 280x141xh 40 mm	1.600 ml

Codice GIMA	BACINELLE RENIFORMI BORDO ALTO	Capacità
26580	Bacinella - 162x77x31 mm	190 ml
26581	Bacinella - 207x98x39 mm	400 ml
26582	Bacinella - 247x122x43 mm	600 ml
26583	Bacinella - 309x149x59 mm	1.500 ml

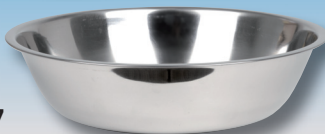
Codice GIMA	BACINELLE RENIFORMI BORDO ALTO CON COPERCHIO*	Capacità
26584	Bacinella - 200x95x35 mm	300 ml
26585	Bacinella - 247x122x43 mm	600 ml
26589	Bacinella - 309x149x59 mm	1.500 ml

*Coperchio spesso 0,5 mm

CATINI E CAPSULE IN ACCIAIO INOX AISI 304 - 18/8 - AUTOCLAVABILI 121°C



26586



26587



26621



26622



26618



26619



26616



26617

Codice GIMA	CATINI	Capacità
26586	Ø 310xh 72 mm - basso	3 l
26588	Ø 405xh 95 mm - basso	7 l
26587	Ø 318xh 84 mm - alto	4 l

Codice GIMA	CAPSULE TONDE	Capacità
26595	Ø 107xh 56 mm	325 ml
26596	Ø 158xh 75 mm	940 ml
26621	Ø 208xh 84 mm	1.940 ml
26622	Ø 258xh 92 mm	3.200 ml

Codice GIMA	CAPSULE FONDO PIANO CON BECCO	Capacità
26616	Ø 56xh 32 mm	50 ml
26617	Ø 88xh 46 mm	170 ml
26618	Ø 128xh 60 mm	450 ml
26619	Ø 158xh 75 mm	940 ml