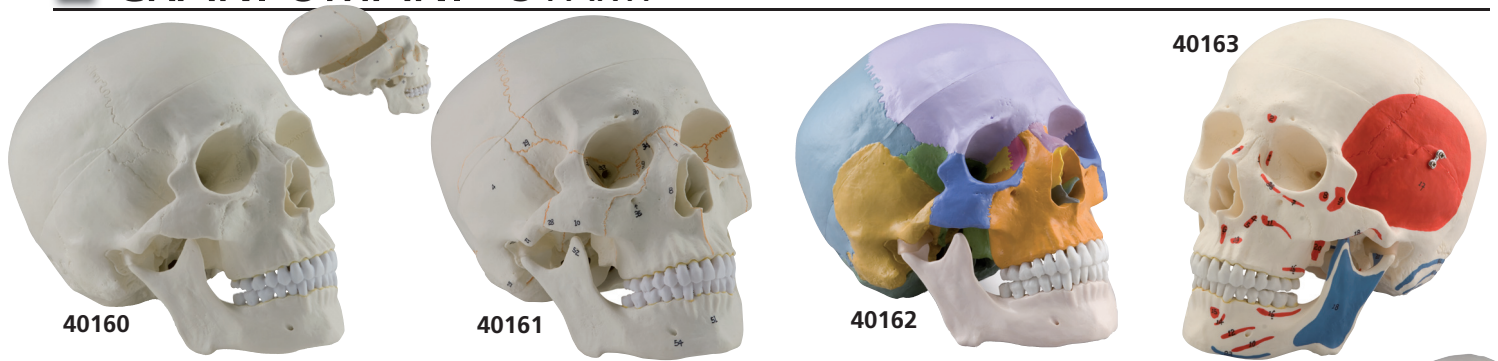


CRANI UMANI - 3 PARTI



Cranio umano numerato (40161)

Gli elementi più significativi sono numerati.

Cranio umano colorato (40162)

Tutte le ossa sono in colori diversi, per studiare la corretta posizione e il rapporto fra tutte le strutture.

Cranio umano con muscoli (40163)

La parte sinistra del cranio raffigura i punti di origine (colore rosso) e di inserimento (colore blu) dei muscoli.

MODELLO MINI CRANIO (40165)

Cranio adulto naturale in scala 1:2.

Può essere smontato in calotta cranica e base del cranio.

La mandibola è articolata.

Cranio umano in dimensioni reali.

In PVC.

Calotta cranica rimovibile e mandibola articolata.

40165



Codice GIMA	CRANI UMANI	Misure cm	Peso g	Ingrand.
40160	CRANIO UMANO	22x14x16	950	1X
40161	CRANIO UMANO numerato	22x14x16	950	1X
40162	CRANIO UMANO colorato	19,5x17x21,5	950	1X
40163	CRANIO UMANO con muscoli	18x17x21	875	1X
40165	MINI CRANIO UMANO	11x11x16,5	150	0,5X

MODELLI DENTALI

• 40206 DENTI DA LATTE

Misure: 9x9x10 cm - peso: 85 g. Montato su base con piedistallo.

Questo modello a grandezza naturale mostra la mascella superiore e inferiore di un bimbo di 5 anni.

La mascella inferiore è mobile per riprodurre il movimento naturale della masticazione.

Il modello mostra la disposizione dei denti del bambino.

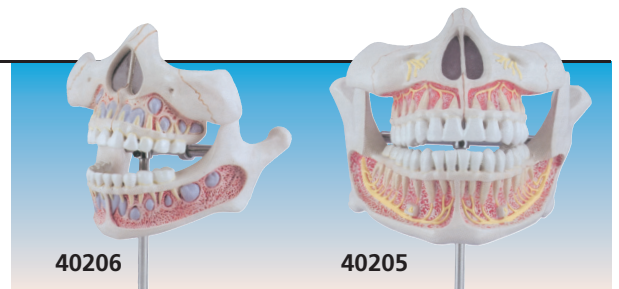
• 40205 DENTI DEFINITIVI

Misure: 11x11x12 cm - peso: 170 g. Montato su base con piedistallo.

Questo modello a grandezza naturale mostra la mascella superiore e inferiore di un adulto.

La mascella inferiore è mobile per riprodurre il movimento naturale della masticazione.

Il modello mostra la serie completa dei denti definitivi con radici e fibre nervose.



• 40210 MASCELLA INFERIORE

Misure: 35x18x31 cm - peso: 1130 g.

Montato su base con piedistallo.

Questo modello ingrandito 3 volte è divisibile in 6 parti

per mostrare tutte le caratteristiche di metà mandibola

di un adulto. Una parte della mascella può essere

rimossa per mostrare le radici dei denti e la struttura

interna delle ossa. Canini e molari possono essere

rimossi e sezionati longitudinalmente per osservare le

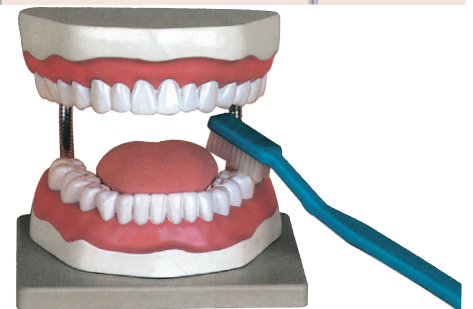
radici del dente, la polpa e i nervi.



• 40212 PATOLOGIA DENTALE

Misure: 6x4,5x11 cm - peso: circa 100 g

Questo modello ingrandito 4 volte mostra il processo di carie nelle sue fasi progressive. Vengono mostrati i tessuti che formano il dente (smalto, dentina e polpa) e il modo in cui essi vengono influenzati dal processo di carie.



• 40200 IGIENE ORALE

Misure: 12x16x22 cm - peso: 1 kg.

Montato su base.

Modello in scala 3X, utile ausilio all'insegnamento della corretta pulizia dei denti. Uno spazzolino di grandi dimensioni è incluso con il prodotto.

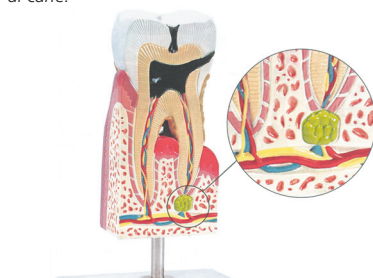


• 40213 SET 3 DENTI: INCISIVO, CANINO, MOLARE

Misure: 33x33x11 cm -

Peso: 700 g

Questo modello in 5 parti comprende le rappresentazioni (10x a grandezza naturale) di denti incisivi, canini e molari. Il canino e molare possono essere divisi ciascuno in 2 parti, mostrando le loro caratteristiche interne (dentina, smalto, cemento e polpa).



• 40214 MOLARE INFERIORE CON CARIE

Misure: 11x11x19,5 cm - peso: circa 250 g

Montato su base con piedistallo.

Questo modello a 1 pezzo è ingrandito circa 10 volte e mostra le patologie più importanti dei denti, comprese le carie dentali, pulpiti, gengiviti e parodontite periapicale



• 40211 CARIE DENTALE

Misure: 12x6x6 cm -

peso: circa 300 g

Questo modello composto di 7 parti, è ingrandito 4 volte. Consiste in 3 denti, inseriti nelle proprie sedi, mostrando il deterioramento progressivo della struttura dei denti dalla carie dentale. Il primo dente mostra la carie nello smalto. Nel secondo dente, la carie invade la dentina. Nel terzo dente, la patologia colpisce la polpa, mettendo a repentaglio la vitalità del dente