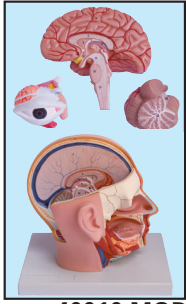
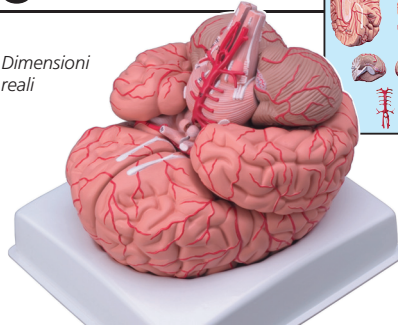


TESTA E CERVELLO



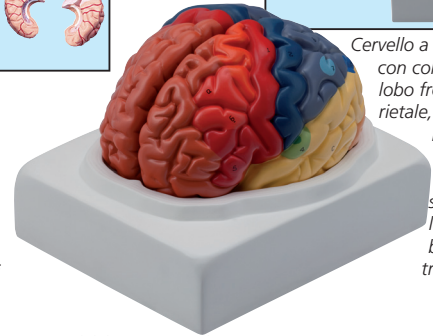
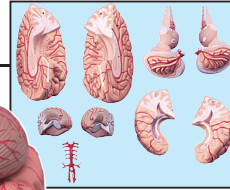
• **40010 MODELLO TESTA SCOMPONIBILE - dimensioni reali**
Dimensioni: 18x25x23 cm - 140 g - 4 parti - 1X

Dimensioni reali



Può essere diviso in 9 parti che mostrano i lobi occipitali e temporali, i lobi parietali e frontali, il cervelletto, il tronco encefalico e l'arteria basilare

• **40020 CERVELLO CON ARTERIE**
Dimensioni: 16x18x16 cm - 1 kg - 9 parti - 1 X



Cervello a dimensioni reali con colore diverso per: lobo frontale, lobo parietale, lobo occipitale, lobo temporale, corteccia motoria, corteccia somatosensoriale, corteccia limbica, cervelletto, tronco encefalico

• **40021 AREE CEREBRALI**
Dimensioni: 20x17x15 cm - 1,3 kg - 2 parti

ORGANI SENSORIALI: OCCHI ED ORECCHIE

Questi modelli anatomici mostrano i dettagli dell'orecchio interno, medio ed esterno. Il timpano con martello, incudine e staffe sono removibili. L'altra parte removibile è formata dalla coclea e labirinto con nervi vestibolari e cocleari (solo 40042).



40041-40042

| Codice GIMA | DIMENSIONI ORECCHIO | Kg | Parti | Ingrand |
|-------------|---------------------|----|-------|---------|
| 40041 | 33x23x21 cm | 1 | 3 | 3X |
| 40042 | 33x23x21 cm | 2 | 5 | 3X |

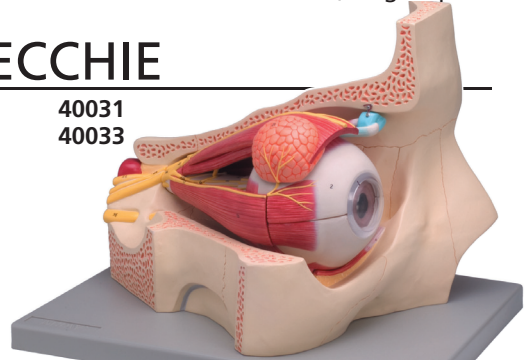
La cornea, l'iride, il cristallino e il corpo vitreo sono removibili

40030 Smontato



40030 Montato

40031
40033

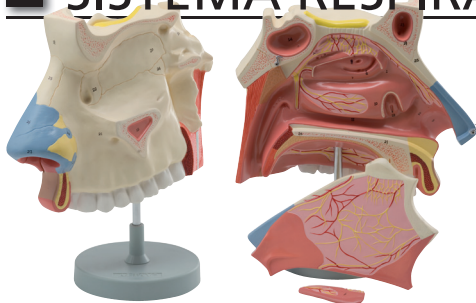


Il modello mostra il bulbo oculare completo di nervi ottici e muscoli nella loro posizione naturale nell'orbita ossea

| Codice GIMA | DIM. DELL'OCCHIO E DELL'ORBITA | Kg | Parti | Ingrand. |
|-------------|--------------------------------|-----|-------|----------|
| 40030 | 15x17x27 cm | 0,9 | 6 | 6X |
| 40031 | 42x30x31 cm | 3,2 | 4 | 5X |
| 40033 | 42x30x31 cm | 3,4 | 11 | 5X |

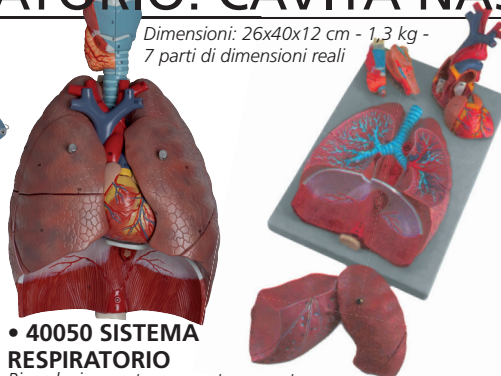
SISTEMA RESPIRATORIO: CAVITÀ NASALE, LARINGE

Dimensioni: 26x40x12 cm - 1,3 kg - 7 parti di dimensioni reali



Ingrandimento 3X, il modello mostra una sezione mediana della cavità nasale. Il setto nasale e parte del epitelio olfattivo sono removibili per mostrare strutture interne profonde

• **40056 CAVITÀ NASALE**
Dimensioni: 15x20x30 cm - 1 kg - 3 parti - 3X
Montato su base con piedistallo

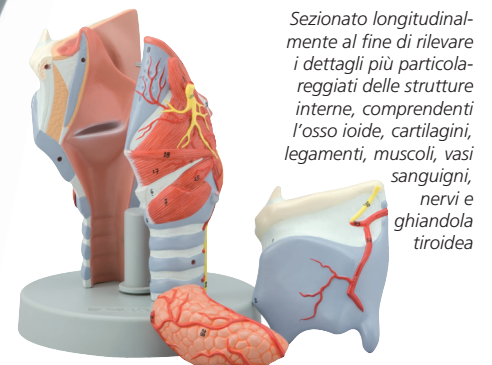


• **40050 SISTEMA RESPIRATORIO**

Riproduzione estremamente accurata dell'apparato respiratorio umano. Dimensioni reali. Il modellino anatomico è formato da 7 parti che illustrano la laringe (sezionata lungo il piano sagittale) e i polmoni (sezionati lungo il piano frontale) e il cuore in due parti.

• **40058 LARINGE**
Dimensioni: 18x11x8 cm - 450 g - 5 parti 2X
Montato su base con piedistallo.

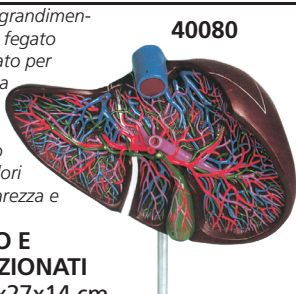
Sezionato longitudinalmente al fine di rilevare i dettagli più particolarizzati delle strutture interne, comprendenti l'osso ioide, cartilagini, legamenti, muscoli, vasi sanguigni, nervi e ghiandola tiroidea



SISTEMA DIGESTIVO: FEGATO, PANCREAS, STOMACO

Questo modellino, ingrandimento 1,5X riproduce un fegato con cistifellea sezionato per mostrare la complessa distribuzione interna dei vasi e condotto bile. I particolari sono mostrati in diversi colori per una maggior chiarezza e facilità di analisi.

• **40080 FEGATO E CISTIFELLEA SEZIONATI**
Dimensioni: 28x27x14 cm - Peso: 880 g - Parti: 1 - Ingrandimento: 1,5X.
Montato su base con piedistallo.

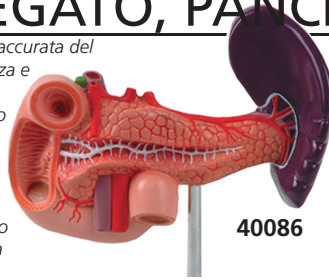


40080

Rappresentazione accurata del pancreas, della milza e del duodeno.

Il pancreas è aperto al fine di illustrare l'intero condotto pancreatico. Il duodeno è parzialmente sezionato per mostrare la sua struttura interna

• **40086 PANCREAS, DUODENO E MILZA**
Dimensioni: 16x15x23 cm - Peso: 350 g - Parti: 1 - Ingrandimento: 1X
Montato su base con piedistallo.

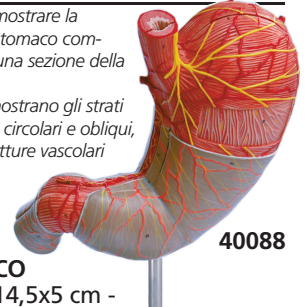


40086

Può essere aperto per mostrare la struttura interna dello stomaco compresi mucosa, piloro e una sezione della parete gastrica.

Le sezioni superficiali mostrano gli strati muscolari longitudinali, circolari e obliqui, con nervi e relative strutture vascolari

• **40088 STOMACO**
Dimensioni: 16x14,5x5 cm - Peso: 235 g - 2 parti - 1,5X
Montato su base con piedistallo.



40088