

## SFIGMO BOSTON



• 32731 SFIGMO BOSTON - adulti - bracciale nero

Sfigmomanometro aneroido tradizionale robusto ed elegante in lega di zinco con pera in PVC brevettata e valvola di sfiato utilizzabile con una sola mano. Manico regolabile sia per destri che per mancini, bracciale calibrato in nylon con chiusura velcro e polmone in TPU.

Letture facile: ampio quadrante Ø 60 mm. Valvola di sfiato con unico pulsante per una maggiore precisione. Pera in PVC speciale brevettato. Fornito in un'elegante borsa in nylon e scatola. Latex free. Manuale e scatola in: GB, FR, IT, ES, PT, DE, GR, Arabo.



## SFIGMO HEINE G5® E G7®



10 ANNI DI GARANZIA



Il cucchiaino sulla pera può essere impostato sia per gli utenti destri che mancini

5 ANNI DI GARANZIA

• 32737 SFIGMO HEINE G5® - manometro in plastica - M-000.09.230

• 32741 SFIGMO HEINE G5® - manometro in plastica

Come il cod. 32737 ma fornito senza borsetta.

• 32739 SFIGMO HEINE G7® - manometro in alluminio - M-000.09.232

Con la linea G5 e G7 Heine latex free, GIMA propone sfigmo aneroidi di altissima qualità.

Un design moderno e funzionale combinato con un'eccezionale durata e precisione di misurazione fanno di Heine G5 e G7 degli strumenti ideali per l'utilizzo clinico ed ambulatoriale di lungo termine.

- latex free
- struttura robusta antiurto
- struttura molto resistente costruita con materiali che assorbono gli urti, frutto della tecnologia di stampa a iniezione
- micro-filtro per proteggere la valvola e il manometro
- monopalla di grandi dimensioni per velocizzare il gonfiaggio

Produzione tedesca. Garanzia: 5 anni (G5), 10 anni (G7).



G5 e G7 (escluso 32741) sono forniti con borsetta HEINE alta qualità

## SFIGMOMANOMETRO DURASHOCK™ DS55 WELCH ALLYN®

Calibratura garantita 10 anni



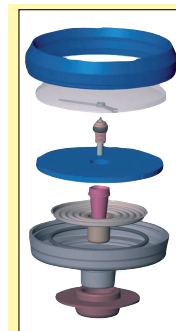
Quadrante inciso al laser

Struttura resistente agli urti

• 32700 DURASHOCK DS55 SILVER LINE - DS-5501-189

Lo sfigmomanometro Welch Allyn D555 dotato della tecnologia DuraShock resistente agli urti offre enormi vantaggi pratici rispetto ai tradizionali sfigmomanometri. Apprezzabili soprattutto nella frenetica realtà degli ambienti medici dove gli strumenti possono essere maneggiati in modo brusco o fatti cadere. Grazie alla tecnologia DuraShock, gli sfigmomanometri Welch Allyn:

- mantengono la calibrazione più a lungo rispetto ai tradizionali sfigmo con ingranaggi garantendo così misurazioni più accurate
- non devono essere sostituiti così frequentemente quanto i modelli tradizionali consentendo pertanto un risparmio dei costi nel lungo periodo.
- sono gli unici ad aver superato la prova AAMI di rimanere calibrati anche dopo una caduta da 76 cm su una superficie dura.



**Come funziona la tecnologia DuraShock**

Nel tradizionale sfigmomanometro aneroido, diversi delicati ingranaggi e molle convertono e amplificano il movimento verticale del pignone in movimento rotazionale per ruotare il cursore. La tecnologia DuraShock priva di ingranaggi utilizza un'unica molla a elica per convertire direttamente il movimento verticale del pignone nel movimento rotatorio del cursore senza l'ausilio di ingranaggi multi-step. Realizzando un sistema privo di ingranaggi, Welch Allyn ha creato un manometro con un numero inferiore di parti in movimento, resistente agli urti e più leggero rispetto ai manometri tradizionali. Fino ad oggi, la caduta accidentale dello sfigmomanometro ne richiedeva la ricalibrazione o la sostituzione. DuraShock invece può cadere da un'altezza di 76 cm su una superficie dura mantenendo inalterata la propria accuratezza, ed è l'unico manometro conforme alla specifica di resistenza agli urti dell'AAMI (Association for the Advancement of Medical Instrumentation).